



MONIL[®]-SHAM

Wysoko wydajny szampon samochodowy.

Art.-Nr. 4100

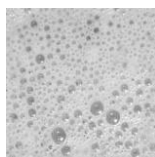


MONIL[®] - SHAM

- to idealny produkt do zasadniczego mycia w myjniach samochodowych,
- ze względu na łagodne składniki polecany również do mycia rąk na stacjach samoobsługowych,
- neutralne pH gwarantuje bezpieczeństwo dla lakieru i tworzyw sztucznych.

MONIL[®] - SHAM

- jest wysoce skoncentrowany – przez co oszczędny w użyciu,
- dzięki specjalnej formule bez trudu usuwa ekstremalne zabrudzenia,
- Atestowany wg normy B 5105 przez DEKRA Umwelt GmbH.



Obszary zastosowań i zalecane rozcieńczenie:

1 : 100 do 1 : 500 rozcieńczać z wodą w zależności od zabrudzenia.
Ręcznie myć za pomocą ogólnie dostępnymi szczotek.
W automatycznych myjniach samochodowych zbiornik urządzenia dozującego napełnić roztworem preparatu **MONIL[®] - SHAM** 1:2 z wodą.
Bardzo dobre zastosowanie do ciśnieniowych agregatów czyszczących.
Dla ułatwienia powietrznego osuszania karoserii polecamy **MONIL[®]-FLÜ** (Art. 4110).

Optymalne zastosowanie preparatów **HWR-CHEMIE** w obrębie mycia pojazdów na myjniach to;

Mycie wstępne	AKTIV - SCHAUM	art.nr 4090
Konserwacja;	MONIL [®] - KOM	art.nr 4120

Charakterystyka chemiczna:

Wygląd: Liliowy lepki płyn- o świeżym zapachu.

Skład: Wodny roztwór związków powierzchniowo-czynnych, stabilizatorów, środków nawilżających, konserwujących, zapachowych i barwnika. Nie zawiera AOX, kwasów i zasad. Wszystkie zawarte substancje rozkładają się biologicznie.

Certyfikaty jakości: IWL- Instytut ds. Gospodarki Wodnej i Czystości Powietrza, Kolonia, Niemcy (wg normy ÖNORM B 5105). Testowany przez DEKRA Umwelt GmbH.

pH: 6,5 neutralny



Powyższe informacje zostały zebrane zgodnie z aktualnym stanem wiedzy, nie stanowią jednocześnie gwarancji ich poprawności i kompletności. Producent nie ponosi odpowiedzialności za szkody wynikające z niewłaściwego stosowania.

Dystrybutor: **Firma KiM s.c, 34-300 Żywiec, ul.Suska 6**

tel/fax 33 8652210

tel kom 601 437687

<http://www.hwr-chemie.pl>

e-mail: klinsc@poczta.onet.pl