



## AKTIV-SCHAUM

Koncentrat do wstępnego mycia do karoserii pojazdów.

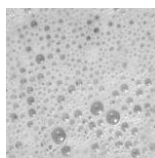
Art.-Nr. 4090

**AKTIV-SCHAUM** to piana czyszcząca do mycia wstępnego

- Neutralne pH – przez co szczególnie delikatna dla lakieru i tworzyw sztucznych.
- Odpowiednia do mycia z innymi środkami myjącymi i woskami.
- Badana i atestowana przez DEKRA Umwelt GmbH.

**AKTIV – SCHAUM** to idealne rozwiązanie dla mycia wstępnego w myjniach

- Natychmiastowa gęsta piana na czyszczonej powierzchni.
- Szybko i delikatnie rozpuszcza mocne zabrudzenia.
- Dzięki mocnemu skoncentrowaniu oszczędna w zastosowaniu.



### Obszary zastosowań i zalecane rozcieńczenie:

**1 : 500** do **1 : 1000**

Zależnie od dawki otrzymujemy różny rodzaj piany: od pół wilgotnej do suchej. Przy napełnianiu automatycznych dozowników maszyn myjących w razie konieczności rozcieńczyć uprzednio **AKTIV – SCHAUM** z wodą w stosunku 1 : 2.

Optymalne zastosowanie preparatów **HWR-CHEMIE** w obrębie mycia pojazdów na myjniach to;

Główne mycie;	MONIL® - SHAM	art.nr 4100
Konserwacja;	MONIL® - KOM	art.nr 4120
Konserwacja na gorąco;	MONIL® -THERMO	art.nr 4130

#### Charakterystyka chemiczna:

**Wygląd:** żółtawy płyn o łagodnym zapachu

**Skład:** Wodny roztwór środków powierzchniowo czynnych, rozpuszczalników, środków konserwujących i barwnika.

Wolny od AOX, kwasów i zasad.

**pH:** neutralny

**Certyfikaty jakości:** Testowany przez DEKRA Umwelt GmbH i zawarty w broszurze "Środki do użytku warsztatowego w zakładach DaimlerChrysler"

Wszystkie zawarte substancje rozkładają się biologicznie.

Powyższe informacje zostały zebrane zgodnie z aktualnym stanem wiedzy, nie stanowią jednocześnie gwarancji ich poprawności i kompletności. Producent nie ponosi odpowiedzialności za szkody wynikające z niewłaściwego stosowania. Status: lipiec2015

**Dystrybutor:** Firma KiM s.c, 34-300 Żywiec, ul.Suska 6

tel/fax 33 8652210

tel kom 601 437687

<http://www.hwr-chemie.pl>

e-mail: [klinsc@poczta.onet.pl](mailto:klinsc@poczta.onet.pl)